

## 配当

### BIG BONUS



獲得枚数 約240枚  
351枚を超える払い出しで終了

※左記の出目からもBBIに入ります。



獲得枚数 約150枚  
216枚を超える払い出しで終了

### REG BONUS



獲得枚数 約30枚  
5ゲーム行ったり5回の入賞で終了

ANY ANY	2枚
ANY ANY ANY	5枚
ANY ANY ANY	9枚
リプレイ	リプレイ
1枚	1枚
1枚	1枚

※見た目上の配当の一部となります。

## リール配列



## リーチ目

※順押し、順ハサミ押し時限定



## チャンス目

※順押し、順ハサミ押し時限定



## 注意!

- ・順押し、順ハサミ押しでプレイして下さい。
  - ・押し順ナビゲーションが発生した場合は、従って下さい。
- ※変則押し(中、右押し等)するとペナルティが発生する場合があります。

3BET・12LINE



有効ライン 1ライン



Bisty

製造元 株式会社ビステイ  
©2004 黒澤明 / 権本忍 / 小国英雄 / NEP-GONZO



無数に存在するARTへの道筋

# ゲームフロー



## 通常



カンペエステージ



浜谷ステージ



市街地・郊外ステージ

チャンス役を  
引いて  
ステージ  
アップ!?

高

高難期待度

低

## BONUS



BIG BONUS



RAIDEN BONUS

同時当選の  
契機は  
チャンス役



チャンス目

## 斬舞ノ刻 (自力達成型ミッション)



指令内容に  
チャンス役が  
絡みやすい



## 雷電チャレンジ (押し順当て型ミッション)



高確時に  
チャンス役を引くと  
発生しやすい!?

ミッションは  
2系統

## ART

出玉期待度は4段階!  
「無双ノ刻」で最大上乘せ320G!?

### 毎G上乘せ抽選ステージ



無双ノ刻



無双ノ刻 極

さらに夜に移行すれば、  
毎G上乘せチャンス!

何度でも  
移行のチャンスあり!

### セット数型ART



SAMURAI RUSH



SUPER SAMURAI RUSH

チャンス役で継続G数上乘せ抽選



チャンス目

高

出玉期待度

低



2つのARTと2つの上乗せゾーン!

# ART



## SAMURAI RUSH

1セット  
30G



夕方背景になれば  
上乗せ期待度がアップ!  
夜背景に移行すれば...!?

押し順タイプ。レア小役でG数上乗せ抽選

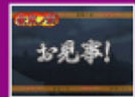
上乗せ  
80%  
継続!



「SAMURAI RUSH」から突入

ムソウ トキ  
**無双ノ刻**

毎G上乗せが80%で続く!  
1Gあたり最大320G上乗せ!  
最終Gで合計上乗せG数を表示!



「お見事!」の色でG数期待度を示唆!

## G数上乗せ契機

上乗せ期待度



弱チャンス目



強チャンス目

「SAMURAI RUSH」ではG数上乗せ契機。

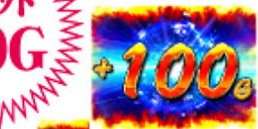
「無双ノ刻」なら大きなG数に期待できる!?

## SUPER SAMURAI RUSH

1セット  
100G



基本が夕方背景、  
夜背景にも  
移行し易い!?



G数上乗せ期待度も  
パワーアップ!

押し順タイプ。レア小役でG数上乗せ抽選

上乗せ  
90%  
継続!



「SUPER SAMURAI RUSH」から突入

ムソウ トキ キワメ  
**無双ノ刻 極**

「無双ノ刻」がパワーアップ!  
怒涛の90%継続!



カットインが発生すれば  
継続期待度アップ!?



己の力で掴み取る爽快感!

# ミッション



## ザンブ トキ 斬舞ノ刻



通常時レア小役で突入抽選! ミッション達成でART突入!? コインを減らさずチャンスを待てる!



多彩なミッションが10種類以上存在

ミッション中は  
リプレイ確率が  
**UP!**

サムライを集結させる!

# ボーナス



## BIG BONUS



約240枚獲得



約150枚獲得



演出は2種類から選択!  
※はキララモードのみ

### カンベエモード



サムライを集めて  
決戦に備えろ!  
勝利すれば  
ARTに突入!  
集まる人数で  
期待度変化!?

### キララモード



ART当選を  
最終告知  
水晶が輝けば  
ART突入!?

BIG中「チャンス!」の音がしたら を狙え!

が揃えば  
**ART大量  
ストック!?**

## ライデン 雷電チャレンジ



二択に正解すれば  
特殊リプレイ入賞で  
ART突入!?



通常時レア小役で突入抽選!

成功確率 **50%** 以上の  
激アツミッション



押し順  
全ナビが  
発生する  
事も!?

**ART  
確定!?**

## RAIDEN BONUS



約30枚獲得



サムライが7人集結すればART突入!  
一度に複数集まる事も!?



ART中は押し順  
チャレンジ!  
正解することに  
G数上乘せ確定!?



BONUS  
終了時に  
上乘せG数を  
告知



# 各キャラオリジナル演出! 予告演出



## キクチョブッタ斬り予告



破壊した建物から出てきた巻物の色で小役告知

## ゴロベエ大道芸予告



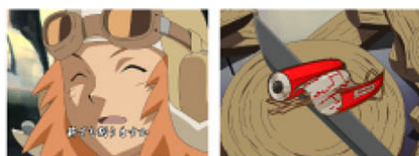
ゴロベエの持っている棍棒が同じ色なら…?

## カツシロウ剣術予告



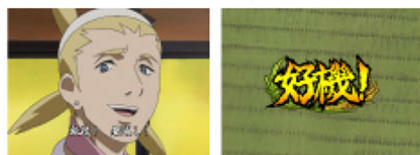
カツシロウが切裂いた的の色で小役告知

## ヘイハチ薪割り予告



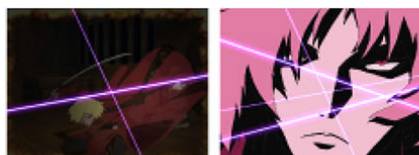
割った薪の間から出てきた巻物の色で小役告知

## シチロージ畳返し予告



返した畳の裏から出てきた巻物で小役やチャンスを告知

## キュウゾウ画面斬り予告



キュウゾウが画面を切裂く 第3停止まで継続すれば…!?

## カンベエオーラ予告



オーラの色で  
小役告知  
オーラの  
大きさにも注目!

## タイトル予告



出現する  
タイトルや  
色によって  
期待度変化!  
10種類以上存在

美麗映像クオリティがストーリーを彩る!

# 連続演出



迫りくる鋼筒の大群を迎え撃て! 成功すればボーナスorART!?



## 鋼筒を撃破せよ



タイトルの色で  
チャンス  
アップ!?



キララがカンベエと出会えればボーナスorART!?



## 刺客から逃げろ



キララ  
カットインで  
チャンス



力を合わせて要塞を撃破できればボーナスorART!?



## 要塞を撃破せよ



コマチ  
カットインで  
チャンス

## サムライバトル



野伏とのバトル! 発生した時点で激アツ!?



サムライチャンス予告からバトルに  
発展すれば…さらに激アツ!?



サムライ7

# 勝ち戦への7か条



1 ウキョウカットインは激アツ!?  
さらに市街地ステージで発生すれば…!?



2 BONUS図柄テンパイ時、  
キャラクターの台詞を聞き逃すな!



3 BIG中のカンペエモードで、  
ナレーションが普段と違えば…!?



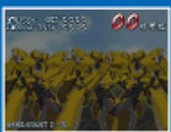
4 BIG中のキララモードでは、  
水晶の光る色に秘密が…!?



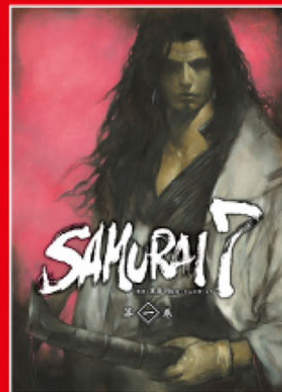
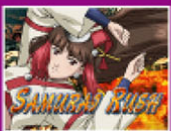
5 ボーナス後1G目に  
フリーズすれば…ART大量ストック!?



6 ART中のRAIDEN BONUSでの  
押し順が全て不正解なら…!?



7 「SAMURAI RUSH」  
突入画面の種類に秘密が…!?



©2004 黒澤明/橋本忍/小国英雄/NEP-GONZO

アニメ「SAMURAI 7」の情報はこちら!  
<http://www.samurai-7.com/>  
アニメ「SAMURAI 7」のグッズはこちら!  
<http://www.gonzo-style.jp/>

## DVD全13巻好評発売中

販売元:ソニー・ピクチャーズエンタテインメント

# FIELDS MOBILE

<http://fieldsmobile.jp/>



モード:Menu▶メニューリスト▶最終/検索▶パチンコ/パチスロ▶FIELDSモバイル  
EZweb:brau oneトップ▶カテゴリ(メニューリスト)▶履歴/くじ/ギャンブル▶パチンコ/パチスロ▶FIELDSモバイル  
Yahoo:ケータイ▶メニューリスト▶ケータイゲーム▶パチンコ/パチスロ▶FIELDSモバイル  
※「モード」及び「i-mode」ロゴはNTTドコモの登録商標です。 ※「EZweb」はKDDI株式会社の登録商標または商標です。  
※「Yahoo!」および「Yahoo!」のロゴマークは、米国Yahoo!Inc.の登録商標または商標です。



SANKYO

Sammy



業界大手3社が  
共同出資!

“プロ”が教えるから“プロ”が育つ!

パチンコ業界  
メーカーに  
業界  
唯一の  
就職・転職  
のための  
専門スクール (週2回/2時間制)



2012年4月入学生 募集中!!

面白い台を作りたい!

液晶演出を作りたい!

イベントを仕切りたい!

遊技機を販売したい!



スクール説明会開催中【無料・予約制】まずは資料請求から!

新宿校 新宿駅から徒歩3分

名古屋校 名鉄山王駅から徒歩5分

[www.g-e.jp](http://www.g-e.jp) 03-5302-9554 携帯からは [www.g-e.biz](http://www.g-e.biz)