

「動く!」 **パワフルガールのスタンプ**

遊ぼうよ♪ チュッ♡ どや

LINE STOREにて 絶賛販売中! 詳細はコチラ!

パワコミ には実機連動機能や 役立つ情報が満載!

実機のメニューから「パワパチ」を始めれば、 遊技結果の保存や実機ミッションがクリアできるぞ!

他にも設置店の検索や シークレット情報が閲覧できる!

待機画面でボタンを押せば メニュー画面が開くよ

パワコミはこちら

スマホ用アプリを ダウンロードしよう

Available on the App Store | Google play

「App Store」は、Apple Inc.の商標です。 「Google play」は、Google Inc.の商標または登録商標です。

登録無料

ゲーミング&エンタテインメント ビジネススクール G&E BUSINESS SCHOOL

業界大手企業が完全サポート SANKYO FIELDS KYORAKU Daichi newgin FUJI

パチンコ・パチスロ業界への **就職・転職** を目指す学校

「週2回4時間から働きながら通える!!」

受講生募集中!!

渋谷校 大阪校

G&E 検索 TEL 03-5428-6331

ばちんこ依存問題相談機関

認定特定非営利活動法人 **リカバリーサポート・ネットワーク**

相談窓口 **050-3541-6420**

ホームページ <http://rsn-sakura.jp/>

Good luck. Good life. SANKYO

遊タイム

最大継続率約95%

虎史上、最高のタイガーラッシュ!



1種2種タイプ 右打ちあり 遊タイム

OFFICIAL GUIDE BOOK

※時短26回継続率:約93.9% 保留2個継続率:約19.4% トータル継続率:約95%

© 梶原一騎・辻なおき/講談社・テレビ朝日・東映アニメーション

パチンコ・パチスロは18歳になってから。パチンコ・パチスロは適度に楽しむ遊びです。のめり込みに注意しましょう。

2つのRUSHと2つの大当たり

[タイガーラッシュ&タイガーラッシュW]

[図柄揃い&リングバトル]

WWの衝撃!



タイガー・ザ・ダーク

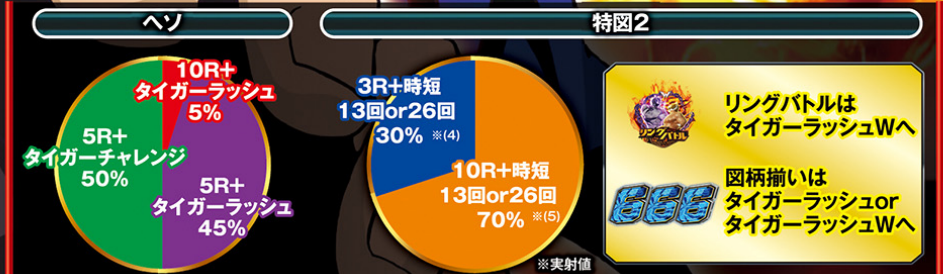


タイゲーマスク

スペック

大当たり確率	1/319.7
賞球数	3&1&5&3&15
RUSH突入率	約64% ※(1)
RUSH継続率	約80%※(2) or 約95%※(3)
遊タイム	大当たり後800回転消化でタイガーラッシュWに突入

大当たり振り分け



リングバトルは
タイガーラッシュWへ

図柄揃いは
タイガーラッシュor
タイガーラッシュWへ

※(1) RUSH直行:50% タイガーチャレンジ引き戻し率:約28% トータルRUSH突入率:約64%
 ※(2) 時短13回継続率約75.3% 保留2個継続率約19.4% トータル継続率約80%
 ※(3) 時短26回継続率約93.9% 保留2個継続率約19.4% トータル継続率約95% ※(4) 実質2R ※(5) 実質9R含む

ゲームフロー

80%か!? 95%か!? 2つのラッシュがループする!

左打ち 通常時

これらが出現すれば
大チャンス!
ルリコ登場



タイガーW予告



最強の虎は誰だ予告



遊タイム

大当り後800回転
消化すると...

10R大当り

右打ち 5R大当り



演出成功で
タイガーラッシュ
突入!?

成功

失敗

右打ち タイガーチャレンジ

(時短1回+残保留2個)



ラッシュ突入
を賭けた
チャレンジ
ゾーン!

成功

成功すれば
タイガーラッシュ突入!?

終了

タイガーラッシュWへ直行!

※(1)時短13回継続率:約75.3% 保留2個継続率:約19.4% トータル継続率:約80%
※(2)時短26回継続率:約93.9% 保留2個継続率:約19.4% トータル継続率:約95%

右打ち タイガーラッシュ

(時短13回+残保留2個)



継続率

約 80%
※(1)

図柄揃い(液晶)大当り



ラッシュ中
最大ラウンド比率

70%

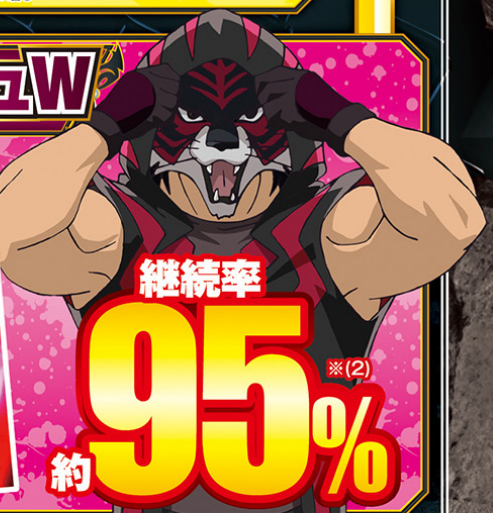
リングバトル(役物)大当り



※特図2の場合 ※実質9R含む

右打ち タイガーラッシュW

(時短26回+残保留2個)

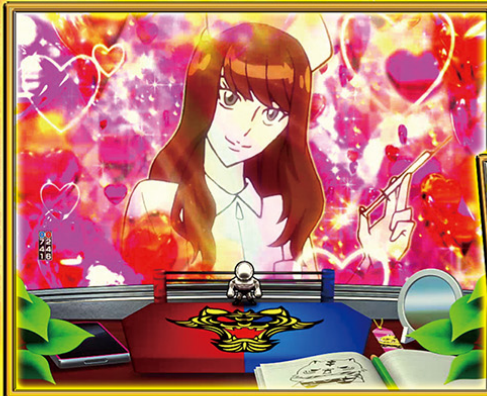


継続率

約 95%
※(2)

リングバトルの大当りは
突入の大チャンス!?

3大キーポイント演出



ルリコ登場



あらゆる場面で登場する可能性あり!

タイガーW予告

タイガーW役物が落下して高期待度リーチへ!



最強の虎は誰だ予告



リーチの最後に出現すれば大チャンス!

通常時 主要予告アクション

東ナオト (タイガーマスク) ステージ



藤井タクマ (タイガー・ザ・ダーク) ステージ



高岡春奈 (スプリンガー) ステージ



演出の異なる3つのステージ

特訓演出

特訓が成功するほどチャンスアップ!



特訓が成功すれば保留も変化!



ルリコの特訓はチャンス!



免許皆伝「虎の巻」は大チャンス!

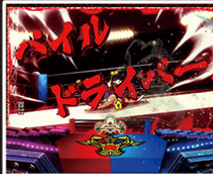


連続予告



続くほどチャンス!

プロレス技SU予告



赤ならチャンス!

タイガーゾーン



上位ゾーンも!?

次回予告



大チャンス!

リーチアクション

タイガーチャレンジ

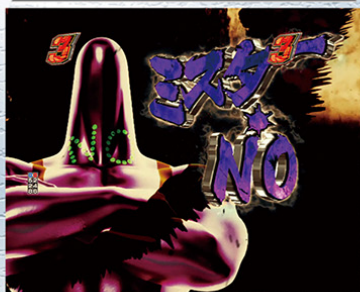
[時短1回+残保留2個]

タイガーWリーチ

VSザ・サード

VSミスター・NO

どろたろろリーチ



期待度 ★★★★★



期待度 ★★★★★

期待度 ★★★★★

期待度 ★★★★★

タイガーW予告出現でいずれかのリーチへ発展!?

VSリーチ

タイガーVS
イエローデビル

ダークVS
ザ・サード

スプリンガーVS
マザーデビル

ラダーバトル

アームレスリング
バトル

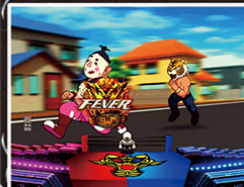
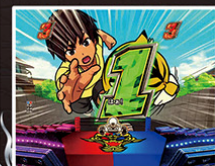


ロングリーチ

縁日リーチ

楽曲リーチ

ふくわらおっかけリーチ



チャンスは3回! 演出成功で
大当たりorリングバトル発展!?

1stチャレンジ

2ndチャレンジ

3rdチャレンジ



ボタン一撃勝負!

ミラクルズを撃破せよ!

ボタン連打で立ち上がれ!

チャレンジを突破できれば
タイガーラッシュ突入のチャンス!?

リングバトル

リング役物による実玉演出! 「VICTORY」穴に入れば大当たり!?



リングバトル図柄停止で発展



リングバトルで当たればタイガーラッシュWへ!

右打ち
RUSH

タイガーラッシュ

タイガーラッシュ

タイガーラッシュW



ラッシュ中
最大ラウンド比率
※(3)
70%
※特図2

時短13回+残保留2個

時短26回+残保留2個

継続率
約**80%** ※(1)

継続率
約**95%** ※(2)

これらが出ればタイガーラッシュWへ!?



リングバトルで当たり



ラッシュ中の7揃い



タイガーラッシュの
リザルト画面後に
継続することも!?

※継続した時は残り時短13回+残保留2個となります。



2つのラッシュと3つの選べるゲーム性!

ラッシュ中は3タイプから好みの演出を選択

ノーマルタイプ



バランスよく演出が発生!

一発告知タイプ



一発告知発生率アップ!

チャンスタイプ



演出発生でチャンス!

ノーマルタイプ主要予告



虎になれ予告

一発告知タイプ主要予告



殲滅予告

チャンスタイプ主要予告



会場声援ステップアップ予告



アナウンサー予告



連続チョップ予告



楽曲パフォーマンス予告



図柄リーチ



プロレスリーチ



オリンピックリーチ

※(1)時短13回継続率約75.3% 保留2個継続率約19.4% トータル継続率約80%
※(2)時短26回継続率約93.9% 保留2個継続率約19.4% トータル継続率約95% ※(3)実質9R含む