

「動く!」 **パワフルガールのスタンプ**

遊ぼうよ♪ チュッ♡ どっち

LINE STOREにて 絶賛販売中! 詳細はコチラ!



パワコミ には最新情報や 役立つ情報が満載!

いつでも最新の機種情報やスペックが見られる!

機種情報 スペック スペシャルムービー

設置店 MAP ムムラボ

他にも設置店を検索したり、様々なお知らせを受け取れる!

パワコミはこちら!



スマホ用アプリをダウンロードしよう!

Available on the App Store Google play

「App Store」は、Apple Inc.の商標です。「Google play」は、Google LLCの商標または登録商標です。

ゲーミング&エンタテインメント ビジネススクール **G&E BUSINESS SCHOOL**

業界大手企業が完全サポート

SANKYO FIELDS KYORAKU Daichi neugin FUJI

パチンコ・パチスロ業界への **就職・転職** を目指す学校

「週2回4時間から 働きながら通える!」

受講生募集中!!

渋谷校 大阪校 G&E 検索

TEL 03-5428-6331




闇スロ犯罪

でフレーすることは です。

闇スロ 撲滅宣言




Good luck. Good life. SANKYO

伊賀忍術 監修

最強タッグ 再び!

継続率 約 **81%**

ALL 1500個

FEVER マクロス4

OFFICIAL GUIDE BOOK

パチンコ・パチスロは適度に楽しむ遊びです。のめり込みに注意しましょう。パチンコ・パチスロは18歳になってから。

※1 時短2回半残保留1個 継続率:約87.5% 時短1回半残保留1個 継続率:約75% TOTAL継続率:約81%(特回2に限り)

※2 特回2 払出玉数

1種2種タイプ 右打ちあり 潜伏なし

©2009,2011 BIGWEST/MACROSS F PROJECT



シリーズ史上最高の GALAXY LIVE 開演!

6000

ライブ
6000

RUSH平均継続率

約

81%

ALL

RUSH中大当り出玉

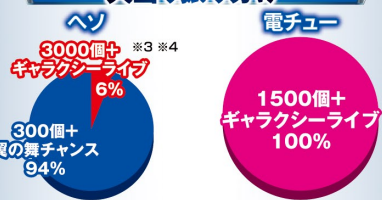
1500 個

※特図2消化時(出玉は払い出し)

スペック

| | |
|-----------|---------------------|
| 大当り確率 | 1/319.7 |
| 賞球数 | 3&1&5&15 |
| 最大出玉 | 1500個(10R) ※出玉は払い出し |
| RUSH突入率 | 約53% ※1 |
| RUSH平均継続率 | 約81% ※2 |

大当り振り分け



ファン納得の全13曲搭載!

射手座☆午後九時Don't be late
ユニバーサル・パニー
ノーザンクロス
オペリスク

dシデュスタb
What'bout my star?@Formo
サヨナラノツバサ~the end of triangle
ライオン
トライアングラー(fight on stage)
Good job!

虹いろ♡クマクマ
恋はドッグファイト
(FIRST LIVE in アトランティスドーム)
放課後オーバーフロー

※1 RUSH直行: 6% 時短1回引き戻し率約50% TOTAL突入率: 約53%(特図2に限る)
 ※2 時短2回+残保留1個継続率: 約87.5% 時短1回+残保留1個継続率: 約75% TOTAL継続率: 約81%(特図2に限る)
 ※3 1500個×2(出玉は払い出し) ※4 ビクトリータイム中は特図2消化に際する

ばちんこ依存問題相談機関

相談窓口 050-3541-6420

ホームページ <http://rsn-sakura.jp/>

認定特定非営利活動法人
リカバリサポート・ネットワーク

ゲームフロー

通常時は3大キーポイント演出発生で期待度50%超!

通常時 左打ち

朝背景



夕方背景



夜背景



背景が24時に
近づくほど期待度アップ!

7図柄大当りは **3000** 個 + ギャラクシーライブへ直行! 右打ち

※1500個×2 (出玉は払い出し)
※ピクトリータイム中は特図を消化に限り

大当り後
VICTORY TIME
(時短250回)
突入で次回大当り濃厚!?

計**3000**個獲得+
ギャラクシーライブ突入!

7図柄以外の大当り 右打ち

翼の舞チャンス (時短1回) 右打ち

一球入魂

RUSH突入を賭けた超興奮の1回転!

約 **50%** 突破

ギャラクシーライブ 右打ち

(時短2回+残保留1個or時短1回+残保留1個)

1st STAGE
(時短1回転目)

期待度
約 **50%** ※3
即当りor
V-コントローラー演出

平均継続率
約 **81%** ※2

準備完了

右打ち中出玉
ALL **1500** 個 ※1 ※3
保留を貯めろ!

2nd STAGE
(残保留1個or時短2回転目+残保留1個)

期待度
約 **62%** ※3
4つのゲーム性
から選べる!

| | | | |
|---|---|---|---|
| 成り上げタイプ | 一撃タイプ | 一発告知タイプ | 連打タイプ |
|  |  |  |  |
| トライアングラーアタック | カウントダウンアタック | シェリルアタック | パトランカアタック |

3大キーポイント演出

| | | |
|--|---|---|
| 24時のシンデレラ | 歌姫来舞 | 超時空V-コントローラー |
|  |  |  |
| ★時間が24時を迎えると 歌姫のスペシャルLIVEへ! | 発生すれば W歌姫アタックリーチへ!? | 「超時空」の文字とともに V-コントローラー出現で大チャンス! |



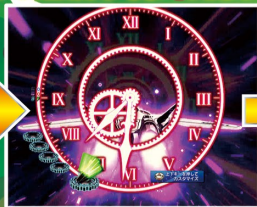
※1 出玉は払い出し ※2 時短2回+残保留1個継続率:約87.5% 時短1回+残保留1個継続率:約75%の平均値(特図2に限り) ※3 特図2消化時

予告アクション

「歌姫DRIVE」が連続し、時間が24時になれば大チャンス!

24時のシンデレラ (歌姫DRIVE)

「歌姫DRIVE」停止で連続予告に発展



時間が24時を迎えると歌姫スペシャルLIVEへ!



シェリル ゴージャスNIGHT



レバブル予告

発生すれば
大チャンス!

直前に発生した予告を
ランクアップ!

ランカ シンデレラNIGHT



鍵をストアクし、リーチ中の
チャンスアップに使用!

前兆予告

保留変化予告

チケットボックス保留は中身に注目!



オオサンショウウオさん

シェリル

ランカ

24時アイコン

歌姫来舞アイコン



全てチケットボックスに
変化すれば大チャンス!

リーチ前予告

歌姫ステップアップ予告



表紙の文字に注目!

オープンランカ予告



扉が開いた後の展開に期待!

最高のLIVE予告



デカルチャーボイス発生で!?

リーチ後予告

リーチラインアクション予告



「GEKIATSU」なら大チャンス!

マクロス名言アタック



ジェフリーのセリフに注目!

全員集合予告



デカルチャーボイスありなら!?

リーチアクション

最強リーチのW歌姫アタックに期待!

ロングリーチ

フラッシュリーチ 俺は女も図柄も一発必中リーチ



期待度 ★★★★★



期待度 ★★★★★

キャラリーチ

お弁当アタック グッドコンビネーション



期待度 ★★★★★



期待度 ★★★★★

テイクオフ!



期待度 ★★★★★

24CHANCE



期待度 ★★★★★

歌姫メドレニリーチ



期待度 ★★★★★

バトル系リーチ 後半に発展でチャンス

シェリル決意の歌



期待度 ★★★★★

ランカ飛翔の歌



期待度 ★★★★★

アルト決意の舞



期待度 ★★★★★

アルト飛翔の剣



期待度 ★★★★★

オズマ決意の拳



期待度 ★★★★★

クラン飛翔の戦乙女



期待度 ★★★★★

W歌姫アタックリーチ

発展すれば期待感は最高潮へ!



期待度 ★★★★★



チャンス
アップが
絡めばさらに
大チャンス!

ゴールド図柄



V-コントローラー

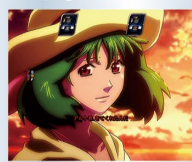
特殊発展系リーチ

スター・デイト



期待度 ★★★★★

ひと時のバカンス



期待度 ★★★★★

フロンティア
スパイラルリーチ



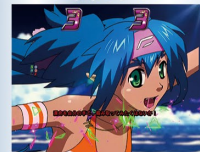
期待度 ★★★★★

ぶちませ!
クォーターキャノン



期待度 ★★★★★

もってけVチャンス



期待度 ★★★★★



翼の舞チャンス (時短1回)

右打ちでGOに入賞させればスタンバイOK!



初回2ラウンド大当り
(7図柄揃い以外)



ラウンド終了後に突入



右打ちでGOを狙え!

ギャラクシーライブを掴み取れ!



バジュラクイーン
との
最終決戦!



演出成功で
ギャラクシーライブ
突入!

VICTORY TIME

(時短250回+残保留1個)

初回7図柄大当りなら恩恵大!



VICTORY TIME突入

期待出玉 &

約 **3000** 個

+αに期待!?

※1500個×2 (出玉は払い出し)
※ビクトリータイム中は特図2消化に限る



チャンスアップ演出に注目!

テンパイ図柄



奇数図柄なら期待大!

入賞時など
レバブルが
発生すれば!?

セリフ



赤文字なら大チャンス!

チャンスルート



クラン・ミシェル出現で!?

最終振り文字



赤なら大幅期待度アップ!

ギャラクシーライブ

(時短2回+残保留1個or時短1回+残保留1個)

平均約81%継続のマクロススピードライブ!

1st STAGE

(時短1回転目)

即当り



V-コントローラー演出



or

いきなり大当りを告知!

大当り中の挙動にも注目!

オーバー入賞時のボイス

| | |
|----------|-----------------------------|
| クラン | 「キラッ☆」「もってけー」 「おぬしもやるな!」 |
| シェリル&ランカ | 「うーん!最高!」 |

エンディング



「シェリル&ランカ登場」or
「こんなサービスめったしないんだからね!」

これらの演出が発生すれば
ラウンド終了後に?!



V-コントローラーを引いて演出が成功すれば?!

チャンスアップを見逃すな!

キャラセリフ赤字



最終煽り赤字



ハズレ後は2nd STAGEへ!

画面の指示通りに
保留を貯めよう



「準備完了」でOK!

2nd STAGE

(残保留1個or時短2回転目+残保留1個)

4種類のゲーム性
から好みの
演出を選択!



2nd STAGE演出パターン

成り上げタイプ



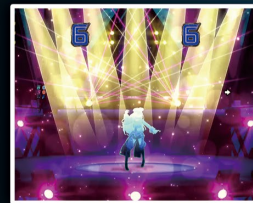
トライングラアタック

一撃タイプ



カウントダウンアタック

一発告知タイプ



シェリルアタック

連打タイプ



パトランカアタック

さらに

すべてのゲーム性を楽しめる「ランダムタイプ」もあり!



※時短2回+残保留1個継続率:約87.5% 時短1回+残保留1個継続率:約75%の平均値(特回2消化時に限る)

モード決定時のセリフ

シェリル「最高のLIVE見せてあげるわ!」
ランカ「最高のLIVE見せてあげる!」

大チャンス!?



シェリル「私の歌を聴けー!」
ランカ「みんな抱きしめて! 銀河の果てまで!」
シェリル&ランカ「私達の歌を聴けー!」

大当たり濃厚!?

トライアングラーアタック (成り上げタイプ)

キャラのセリフ色に注目!



通常



赤



虹

ボタンPUSHでロゴ色が成り上がるほどチャンスアップ!



青



緑



赤



虹

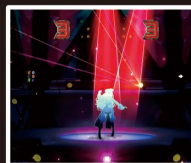
最終色が虹もしくは、白or青のままなら!?

カウントダウンアタック (一撃タイプ)



- カウントダウンの文字が虹色なら!?
- SEがなければ!?
- 歯車がしれっと可動すれば!?

シェリルアタック (一発告知タイプ)



- スポットライトが赤なら!?
- スポットライトの音がなければ!?
- 歯車がしれっと可動すれば!?

パトランカアタック (連打タイプ)



- 音で先告知することも!?
- 連打時歯車が虹色なら!?
- タイマー色が赤なら!?

ギャラクシー
ライブ中に
発生すれば
デカルチャー!?



レパブル



歌姫来舞



Vチヤ

リザルト画面



シャッターに
サインあり、ボイスor
レパブル発生で!?



復活演出