

FEVER

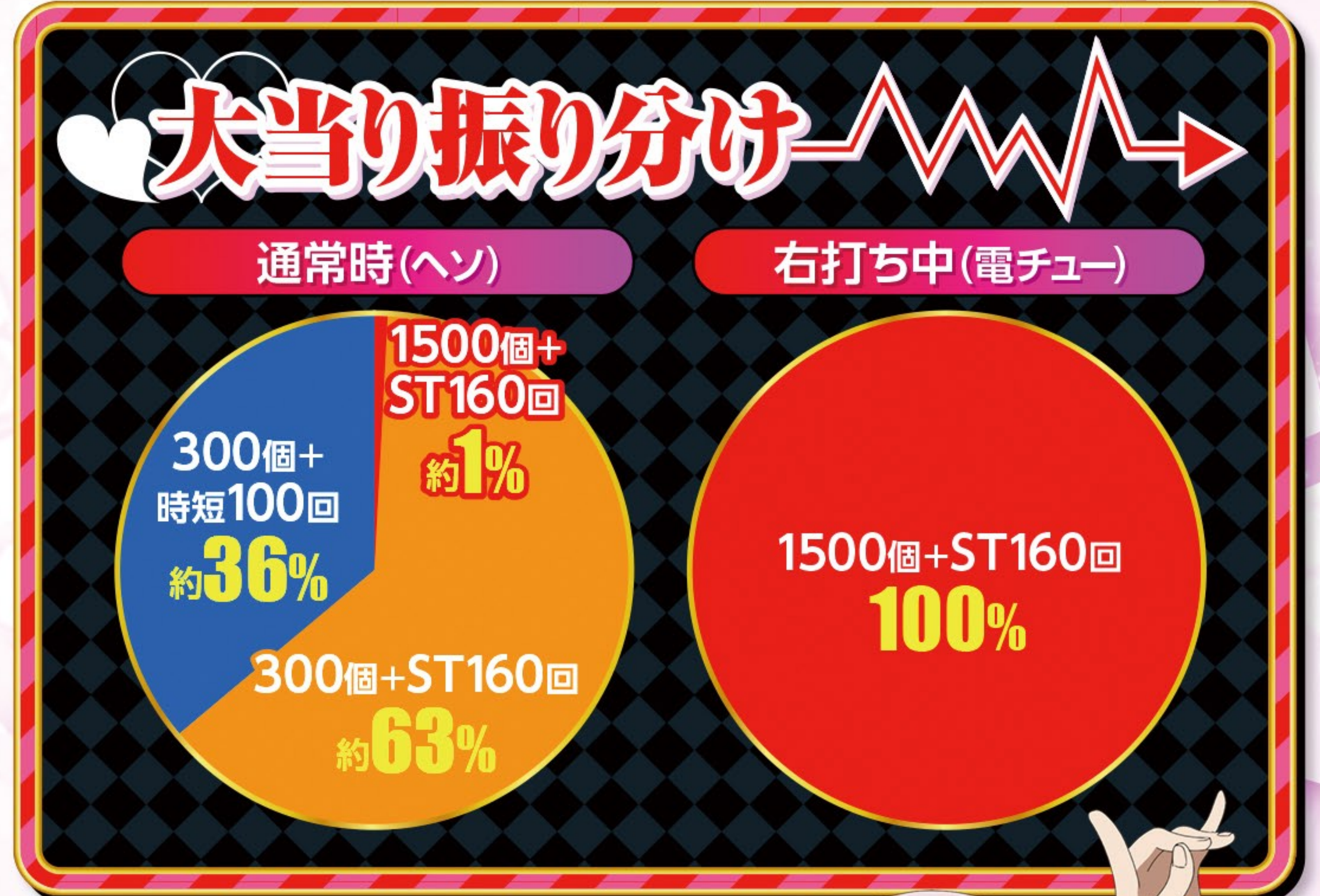
かぐや様は告らせたい

Good luck. Good life. SANKYO

王道V-STで恋愛頭脳戦開幕!

スペック

大当り確率	1/319.7	ST中大当り確率	約1/98.3
ST	160回	STトータル突入率	約74% ※1
電サポ回数	160回or100回	ST継続率	約81% ※2
		賞球数(カウント)	1&5&15(10C)



ゲームフロー

通常時

初当り

奇数図柄大当り

奇数図柄揃いなら
ST突入!?

偶数図柄大当り

7図柄揃いなら
1500個+ST突入!?

大当り消化後の「ファイナル千花チャレンジ」成功でST突入!?



時短100回

モードを選んでください

好きと言えない両者の恋愛頭脳戦!

時短もモード選択が可能!
大当り獲得でST突入! ※2

ST160回

スーパーチューズデー

個々を尊重する

スーパー告RUSH

藤原書記は開かせたい

アタッカーが開けば
超絶HAPPY!!

選べる3つのモードを搭載!

ALL 1500個 ※2

ST継続率 約81% ※2

右打ち中 大当り出玉

※出玉は払い出し ※確率変動は特定ラウンドにおけるV入賞が条件。液晶の表示に従わなかった場合、本来の性能で遊技できない場合があります。
※1 特図1確変突入率：約64% 時短100回引き戻し率：約27% トータル突入率：約74% ※2 特図2に限る

コンプリート機能搭載機 1日に払出が出来る上限に達した場合、遊技が終了(停止)します。その場合、事前に遊技機から報知されます。

※パチンコ・パチスロは適度に楽しむ遊びです。のめり込みに注意しましょう。パチンコ・パチスロは18歳になってから。



突入タイミングは様々! 突入時点で大チャンス



エピソードSPリーチ

奇跡的背景

花火の音は
聞こえない

二人の出会い

本機のクライマックスSPリーチ!

リーチ後に発生すれば大チャンス

通常時 主要予告アクション

<p>お可愛いこと 先読み</p> <p>発生すればチャンス</p>	<p>こんにちは殺法 先読み</p> <p>「こんにちは殺法W」なら 期待度アップ!</p>	<p>続けさせたい 連続予告</p> <p>「×3」でチャンス 様々な予告パターンが存在!</p>	<p>スキル発動予告</p> <p>発動スキルの種類と 文字色に注目!</p>	<p>大恋愛アタック</p> <p>ボタンを押して 期待度を上昇させろ!</p>	<p>かぐや脳内裁判 予告</p> <p>発生すれば大チャンス 演出発生時の判決が下る!?</p>
--	--	---	---	--	---

※確率変動は特定ラウンドにおけるV入賞が条件。液晶の表示に従わなかった場合、本来の性能で遊技できない場合があります。

コンプリート機能搭載機 1日に払出が出来る上限に達した場合、遊技が終了(停止)します。その場合、事前に遊技機から報知されます。

※パチンコ・パチスロは適度に楽しむ遊びです。のめり込みに注意しましょう。パチンコ・パチスロは18歳になってから。

ノーマルリーチ

かぐや様は射抜きたい

期待度 ★★★★★

全回転リーチ

1500個+
ST突入濃厚!?

期待度 ★★★★★

ノーマルロングリーチ

全5種類あり

期待度 ★★★★★

藤原書記は膨らませたい

ロングリーチ
ハズレ後に発展
する可能性あり

期待度 ★★★★★

生徒会SPリーチ

全3種類あり
藤原千花パターン
ならチャンス

期待度 ★★★★★

させたいSPリーチ

かぐや様は止められたい

期待度 ★★★★★

かぐや様は気づかれたい

期待度 ★★★★★

自銀御行は見舞いたい

期待度 ★★★★★

自銀御行は見舞いたい

期待度 ★★★★★

タイトルやテロップ、
カットインの色に注目!
赤でチャンス、
金やフルーツ柄なら…!?

エピソードSPリーチ

花火の音は聞こえない

発展時点で大チャンス
本機のクライマックス
SPリーチ!

期待度 ★★★★★

そして石上優は目を閉じた

「石上の守ったもの
連続予告」発生で
本SPリーチ発展の
チャンス

期待度 ★★★★★

※出玉は払い出し ※確率変動は特定ラウンドにおけるV入賞が条件。液晶の表示に従わなかった場合、本来の性能で遊技できないことがあります。

コンプリート機能搭載機

1日に払出が出来る上限に達した場合、遊技が終了(停止)します。
その場合、事前に遊技機から報知されます。

※パチンコ・パチスロは適度に楽しむ遊びです。
のめり込みに注意しましょう。パチンコ・パチスロは18歳になってから。

初当り

奇数図柄大当り




奇数図柄揃いなら
ST突入!?

7図柄揃いなら
1500個+ST突入!?

偶数図柄大当り




大当り消化後の「ファイナル千花チャレンジ」
成功でST突入!?

チャレンジ成功

時短100回



時短100回
引き戻し率 約**27%**※1

チャレンジ失敗

ST160回

ST 継続率 約**81%**※1

右打ち中 大当り出玉 **ALL 1500個**※1

選べる3つのモードを搭載

スーパーチューズデー

生徒会選挙演出タイプ



生徒会選挙バトルで
勝利を目指せ!

スーパー告RUSH

恋愛演出タイプ



好きと言えない
両者の恋愛頭脳戦!

藤原書記は開かせたい

一発告知タイプ



液晶の巨大アタッカー
開放を目指せ!

ST前半 (1~40回転) は先読み演出がメイン





ST後半 (41~160回転) はモードごとに多彩な演出が発生





※出玉は払い出し ※確率変動は特定ラウンドにおけるV入賞が条件。液晶の表示に従わなかった場合、本来の性能で遊技できない場合があります。 ※1 特図2に限る

コンプリート機能搭載機 1日に払出が出来る上限に達した場合、遊技が終了(停止)します。その場合、事前に遊技機から報知されます。

スーパー告RUSH中演出

かぐやを手放さない

藤原千花をチカらせたい



想いを固めろ!



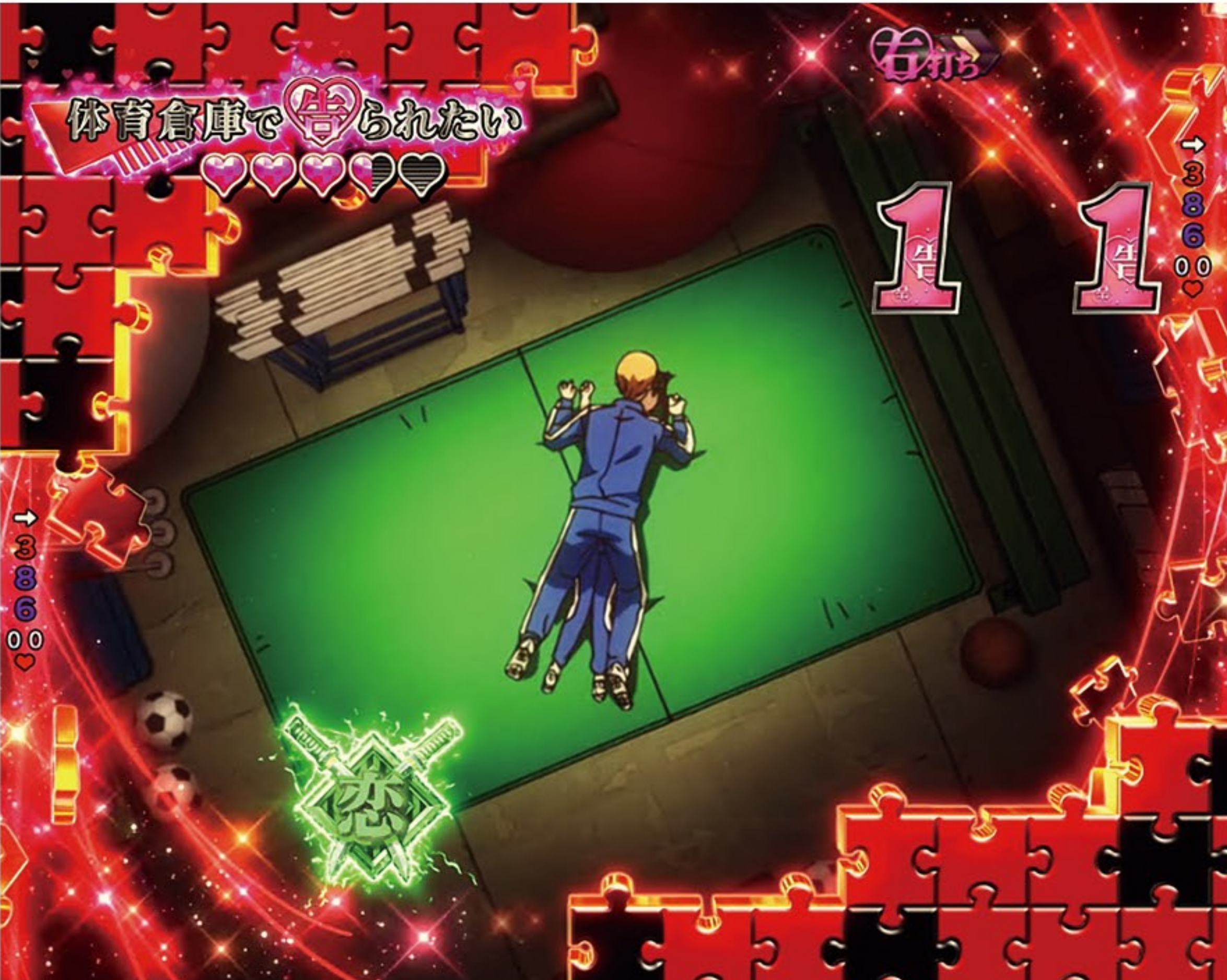
チカランプを光らせろ!

告らせタイム



ボタン連打で告らせろ!

恋愛は戦SPリーチ



シチュエーションに注目!
校舎裏<体育倉庫<少女漫画風の順に期待度アップ!

スーパー告RUSH&スーパーチューズデー中 共通演出

イントロリーチ



完走すれば...!?

愛の共同作業リーチ



告白ギミックが発動すれば...!?

絶対のルールZONE



テンパイすれば...!?

スーパーチューズデー中演出

選挙戦予測速報



1/2で発展!?



「緊急速報」ならチャンス

白銀御行の公約



支持率UPに期待!

最終舌戦SPリーチ



対戦相手に注目!
伊井野<大仏<ベツィーの順に期待度アップ!

リーチ中は違和感演出に注目!



アタッカーから犬のペス登場



かぐやに変化

藤原書記は開かせたい中演出

リーチは1種類!
液晶の巨大アタッカーが開放すれば...!?



※確率変動は特定ラウンドにおけるV入賞が条件。液晶の表示に従わなかった場合、本来の性能で遊技できないことがあります。

コンプリート機能搭載機

1日に払出が出来る上限に達した場合、遊技が終了(停止)します。その場合、事前に遊技機から報知されます。

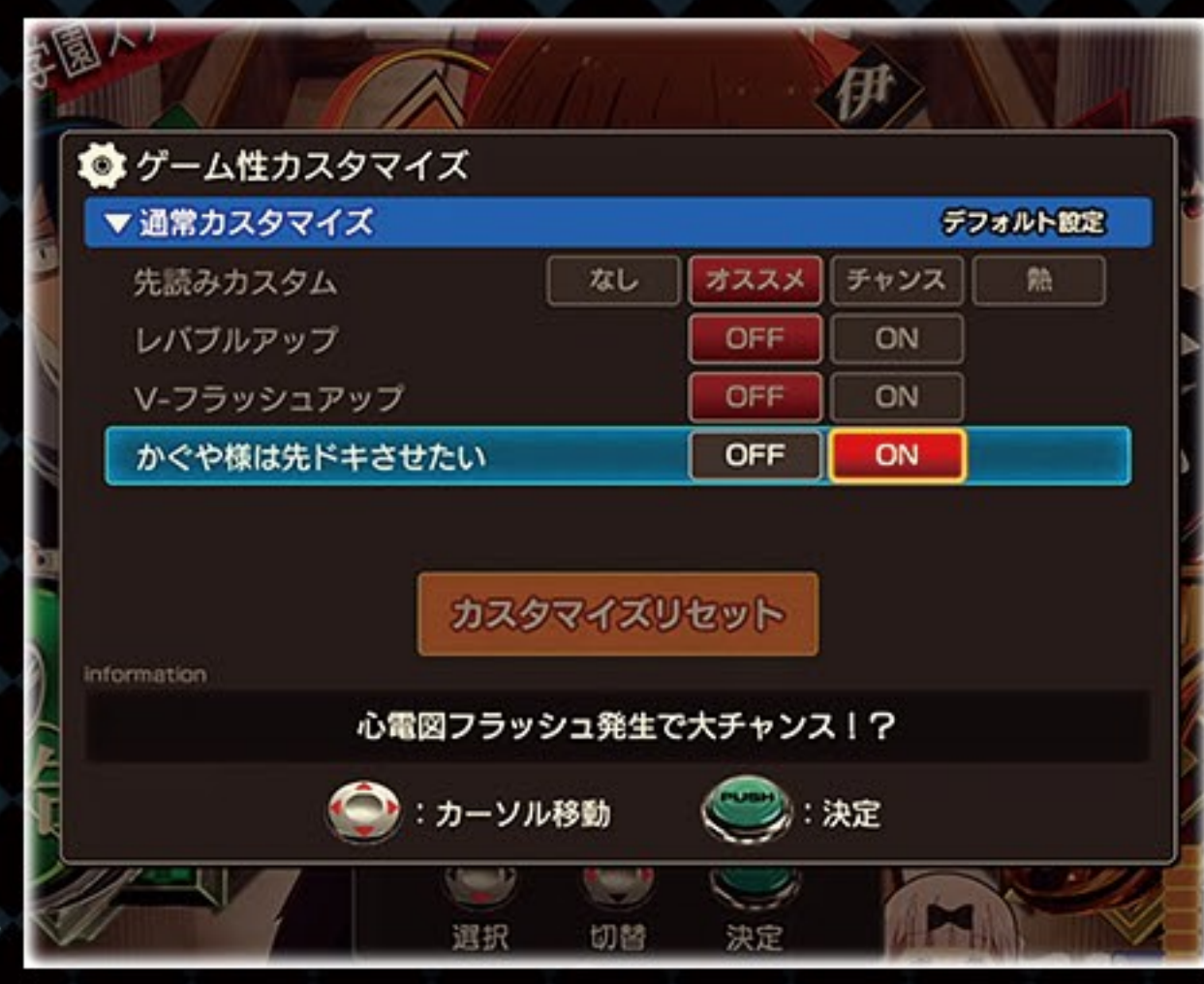
※パチンコ・パチスロは適度に楽しむ遊びです。のめり込みに注意しましょう。パチンコ・パチスロは18歳になってから。

カスタマイズ機能



カスタマイズ設定方法

デモ画面でボタンを押せば
通常時&右打ち中の
予告・演出のカスタマイズが可能!



先読みカスタム

先読み演出 出現頻度
なし<熱<チャンス<オススメ



「熱」に設定すると
先読み演出発生時点で
大チャンス!?

レバブルアップ

レバブルが
好きな方にオススメ!



「ON」にするとレバブルの
発生率&期待度がアップ!

V-フラッシュアップ

一発告知が
好きな方にオススメ!

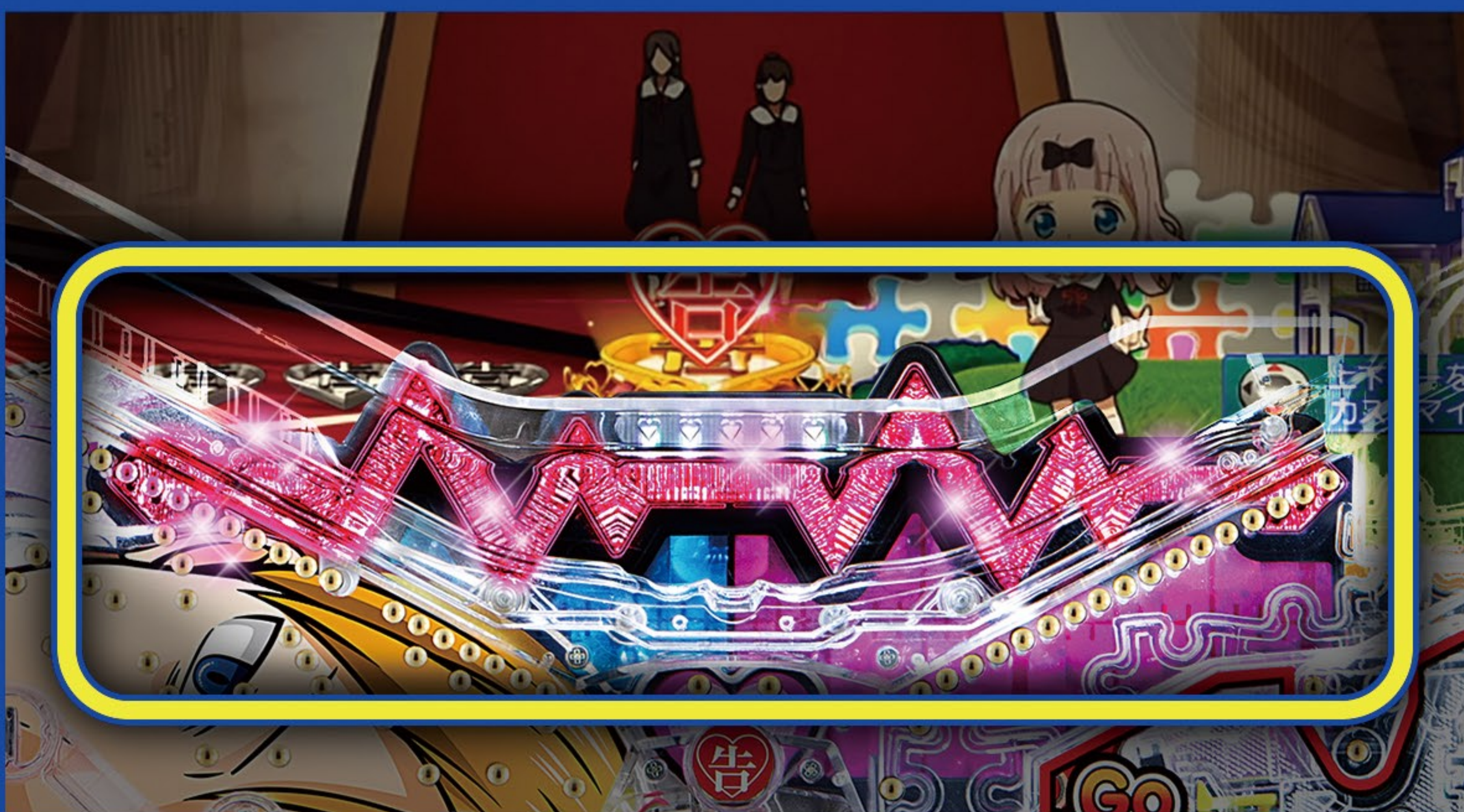


「ON」にするとV-フラッシュの
発生率がアップ!
発生するタイミングは多彩!

かぐや様は先ドキさせたい

「ON」にすると盤面中央の心電図ランプが重要演出に!? カスタムの仕様は通常時と右打ち中で変化!

通常時



ヘン入賞時に心電図ランプが
ピンク色に点灯するとチャンス

右打ち中



様々なタイミングで心電図ランプが
突如虹色に点灯する可能性あり!

※確率変動は特定ラウンドにおけるV入賞が条件。液晶の表示に従わなかった場合、本来の性能で遊技できないことがあります。 ※すべてのカスタマイズは、設定が完了した後に入賞した保留が対象となります。

コンプリート機能搭載機

1日に払出が出来る上限に達した場合、遊技が終了(停止)します。
その場合、事前に遊技機から報知されます。

※パチンコ・パチスロは適度に楽しむ遊びです。
のめり込みに注意しましょう。パチンコ・パチスロは18歳になってから。