



左も右も超爽快3000FEVER搭載!

全てを兼ね備えた極限スペック

スペック

大当たり確率	1/319.7	極アクエリオン RUSH突入率	約50%
極アクエリオン RUSH中図柄揃い確率	1/94.2 ※1	TOTAL 継続率	約80% ※3
3000FEVER中 図柄揃い確率	1/1.0 ※2	大当たり出玉	ALL1500個

大当たり振り分け

通常時(特図1)	極アクエリオンRUSH中(特図2)
<p>1500個(時短なし) 約50%</p> <p>3000FEVER + 極アクエリオン RUSH 約50%</p>	<p>1500個 + 極アクエリオン RUSH (時短111回) 約67%</p> <p>3000FEVER + 極アクエリオン RUSH 約30%</p> <p>1500個 + 極アクエリオン RUSH (時短10000回) 約3%</p>



通常時

金図柄 or 赤図柄揃いなら 3000FEVER濃厚!?

金図柄揃い **777** Congratulations!

赤図柄揃い **111**

青図柄揃い **444**

初回大当たりラウンド中演出

チャレンジ成功で **3000FEVER!?**

無限拳チャレンジ

告白チャレンジ

チャレンジ失敗でも **1500個獲得!?**

選べるラウンド中演出!

3000FEVER

さらに1500個が上乗せされ続ける可能性あり!

快感極まる 1500個上乗せループ!

1500個×2回で **3000個獲得!?**

※2回目以降は特図2に限る

3000 FEVER

4500

6000

7500

極アクエリオンRUSH (時短111回 or 10000回) 約80% ※3

TOTAL 継続率 **80% ※3**

図柄揃い時 3000FEVER 発生率 約**30%** ※特図2に限る

3つのモードから好みの演出を選択!

大当たり出玉 **ALL 1500個**

創聖RUSH

エクスタシーRUSH

GO RUSH

※出玉は払い出し ※大当りはV入賞時に限る。液晶の表示に従わなかった場合、本来の性能で遊技できないことがあります。
 ※1 普図約1/94.2当選後、特図2実質確率約1/1当選を経て大当たり ※2 普図約1/1当選後、特図2実質確率約1/1当選を経て大当たり
 ※3 時短111回継続率:約69.4% 時短10000回継続率:約99.9% 3000FEVER含むトータル継続率:約80%

1 リーチ後 **ゴールドソーラー**
アクエリオン予告



上下キーを押して
カスタマイズ

リーチ後に発生で大チャンス!

2 **役物合体**



極合体なら極限リーチへ発展!?

3 **極限リーチ**



本機最強リーチ!




通常時 主要予告アクション

保留変化予告	アクエリオンチャンス	リーチ後群予告	SP発展演出
 <p>金保留 or 不動保留なら 大チャンス!</p>	 <p>ボタン連打で 発展先を決めろ!</p>	 <p>赤ボタンが 群予告出現のチャンス!</p>	 <p>不動ZENなら 大チャンス!</p>

ノーマルリーチ

全回転

発生すれば...!?

3000 FEVER

濃厚!?

期待度 ★★★★★

創聖合体チャンス目(5・6・7 図柄停止)から発展することも!?

ロングリーチ

背景パターンに注目!

期待度 ★★★★★

キャラリーチ

シルヴィアの
撃ち抜き
チャレンジ

シルヴィア

ミコノの
ドキドキ
チャレンジ

ミコノ

舞亜の
お掃除
チャレンジ

舞亜

ベクターリーチ
(初代モード限定)

期待度 ★★★★★ 発展に期待!?

オープニングリーチ

創聖のアクエリオン

アクエリオンEVOL

アクエリオンロゴス

誇りより
高く

タイトル色や
画面エフェクト色
が赤いと
チャンスアップ!

期待度 ★★★★★

ストーリーリーチ

創聖のアクエリオン

アクエリオンEVOL

ブラックリーナを撃破しろ!

次元に穴を開けろ!

アクエリオンロゴス

創勢のアクエリオンEVOL

天空永龍王音

M.J.B.Kを撃破しろ!

創勢の書を完成させろ!

期待度 ★★★★★ タイトル色が金なら!?

アクエリオンリーチ

VS
ジン・ムソウ
ラディウス・グニス

期待度 ★★★★★

ジン・ムソウ
ラディウス・グニス

VS
イズモ・カムロギ
アフラ・グニス改

期待度 ★★★★★

イズモ・カムロギ
アフラ・グニス改

VS
カグラ・テムリ
ミスラ・グニス

期待度 ★★★★★

カグラ・テムリ
ミスラ・グニス

極限リーチ

V-コントローラー
の種類に注目!

期待度 ★★★★★

初回大当り

無限拳チャレンジ

攻撃パターンに注目!



- 不動ZEN登場で!?
- 「総攻撃」なら!?
- V-コントローラー出現で!?

告白チャレンジ

告白するキャラに注目!



- 不動ZEN登場で!?
- 同じキャラに告白されると!?
- V-コントローラー出現で!?

チャレンジ成功で ↓ 3000FEVER突入!?

3000FEVER

※2回目以降は特図2に限る

3000FEVER中に「極合体」発生で1500個上乘せ!?

さらに上乘せが続く可能性も!?

TOTAL継続率

約80%^{※1}

極アクエリオンRUSH (時短111回 or 10000回)

爽快ロング STタイプ!

大当り出玉 ALL1500個

図柄揃い後は様々なタイミングで3000FEVER突入の可能性あり!

V入賞時ブラックアウト

フリーズ演出

ラウンド中告知



無限ゾーン

111回消化後、リザルト画面が割れると無限ゾーン突入!?

注意点

RUSH中や3000 FEVER中は液晶表示に従い右打ちを続けよう



※出玉は払い出し ※大当りはV入賞時に限る。液晶の表示に従わなかった場合、本来の性能で遊技できないことがあります
 ※1 時短111回継続率：約69.4% 時短10000回継続率：約99.9% 3000FEVER含むトータル継続率：約80%

※パチンコ・パチスロは適度に楽しむ遊びです。のめり込みに注意しましょう。パチンコ・パチスロは18歳になってから。

RUSH中は3つのモードから選択可能!

創聖RUSH～図柄揃い告知タイプ～

図柄が揃えば大当り!?



前兆が続くほどチャンス!



色が赤や金なら!?



赤図柄テンパイなら!?

エクスターRUSH～気持ちいい告知タイプ～

気持ちいい発生で...!?



色が赤や金なら!?



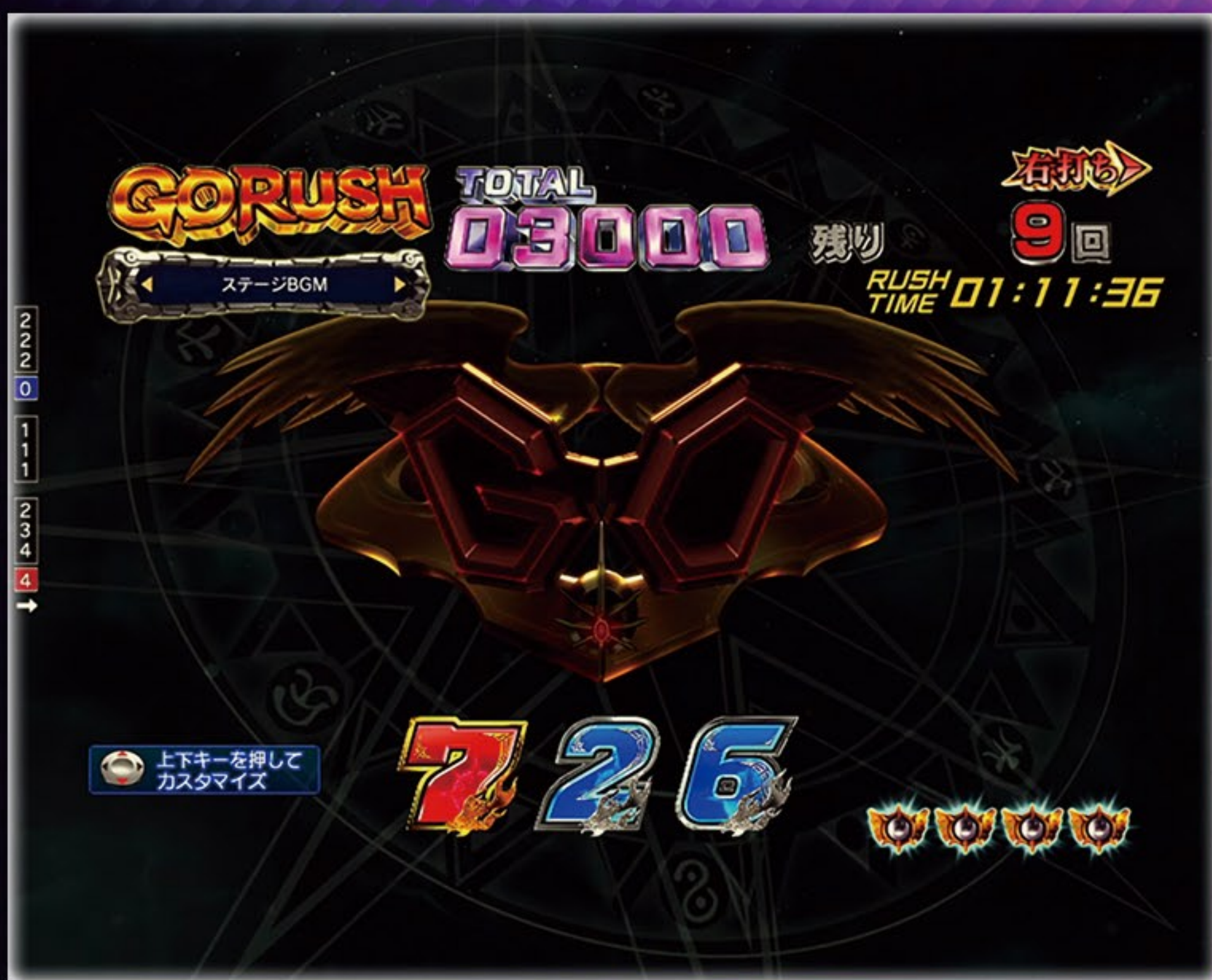
発生すれば大チャンス!?



図柄変化順がいつもと違うと!?

GO RUSH～発告知タイプ～

GOランプが点灯すれば...!?



TOTAL
継続率

約 **80%** ※1

大当り
出玉

ALL **1500** 個

図柄揃い時
3000FEVER
発生率

約 **30%** ※2

※出玉は払い出し ※大当りはV入賞時に限る。液晶の表示に従わなかった場合、本来の性能で遊技できない事があります
※1 時短111回継続率：約69.4% 時短10000回継続率：約99.9% (3000FEVER含むトータル継続率：約80% ※2 特図2に限る



カスタマイズ設定方法

デモ画面でボタンを押せば、
通常時&RUSH中の
予告・演出カスタマイズが可能!

先読みカスタム



「熱」に
設定すると
前兆系演出
発生時点で
大チャンス!?

出現頻度 **なし<熱<チャンス<オススメ**



**GO RUSH中のみ
先読みカスタムの
仕様が変化!**

チャンスor熱に
すると前兆系演出を
経由しての告知が
発生しやすくなる!?

枠ピンクフラッシュ前兆予告

レバブルアップ



「ON」に
すると
レバブル
発生率&期待度
がアップ!

レバブル好きな方にオススメ!

V-フラッシュアップ



「ON」に
すると
V-フラッシュの
発生率がアップ!

様々な
タイミングで
発生する
可能性あり!

一発告知が好きな方にオススメ!

初代モード

遊技モードの
「初代」を選択!



設定すると通常時演出の一部が初代仕様に!?