

スペック

大当たり確率	約1/349.9
チャージ	なし
RUSH突入率	約51%
	継続率：約78% ※1.3
屍RUSH	図柄揃い確率：約1/43 ※2 転落確率：約1/148
魂神の一撃	成功率：約50% ※3.4
賞球数(カウント)	1 & 5 & 15 (10c)

大当たり振り分け



ゲームフロー

通常時

約1/349.9

ALL 1500個

3・7図柄揃い



屍RUSHへ直行!?

3・7以外図柄揃い



JUDGE演出成功で!?

ノーマルモード



ゲーム性が  
一変する  
2つのモード

さきかぼねしんでん  
先屍神殿モード



屍RUSH突入率 約51%

かはね  
屍RUSH

継続率  
約78% ※1.3

ALL 大当たり出玉  
3000個

2回  
継続

新宿大決戦モード



バトルタイプ

落ち骨モード



フリースタイプ

屍RUSH2回継続で...!?

魂神の一撃

成功率  
約50% ※3.4



1球に  
運命を委ねる  
“1/2”の大勝負!

成功

再突入

JUDGEMENT FEVER ※3



約50%が  
9000個以上!?

9000個大当りの一部で  
V-STOCK発生も...!?

※液晶の表示に従わなかった場合、本来の性能で遊技出来ないことがあります ※大当りはV入賞時に限る ※出玉は払い出し  
※3000個は1500個×2回、9000個は1500個×6回、特図2に限る  
※1 普通ショート開放(発生率：約1/148) 当選で終了 継続率：約78% ※2 普通ロング開放当選時、特図2実質確率1/1当選を経て大当り  
※3 特図2に限る ※4 普通ショート開放(発生率：約1/2) 当選で終了 継続率：約50%

コンプリート機能搭載機

1日に払出が出来る上限に達した場合、遊技が終了(停止)します。  
その場合、事前に遊技機から報知されます。

通常時に「GO」ゲートに  
1球通過させるとモードチェンジ



## ノーマルモード



多彩な予告・リーチが発生する  
王道リーチタイプ



死霊術を行使したバトルや  
エピソード演出に注目

## 先屍神殿モード



保留入賞時に屍神殿役物落下でチャンス  
先チャンス告知タイプ



発展先は専用リーチ「神判の刻」  
ほぼ1分で当落が決まる!?

※液晶の表示に従わなかった場合、本来の性能で遊技出来ないことがあります ※大当りはV入賞時に限る ※通常時に限る ※初期状態 (RAMクリア時) は1回転後から切り替え可能  
※大当り後or屍RUSH終了後or魂神の一撃終了後は10回転後から切り替え可能 ※大当り後はノーマルモードになります

### コンプリート機能搭載機

1日に払出が出来る上限に達した場合、遊技が終了(停止)します。  
その場合、事前に遊技機から報知されます。

## 変動開始

### キャラロングリーチ



呂算



岩野目



匠



小夜

### ミッションリーチ



華月紫月  
救出ミッション



廃工場  
潜入ミッション



小幽  
特訓ミッション



魂  
探索ミッション



真犯人  
究明ミッション



屍神殿割り込み  
発生でチャンス

### 特殊リーチ



虹の如く煌めいた  
究極のイリュージョン  
リーチ



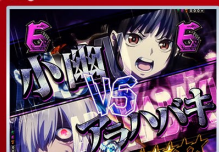
RUSH突入  
濃厚!?

### 楽曲リーチ



文字が  
赤色なら  
チャンス

### バトルSPリーチ



小幽VSアラハバキ

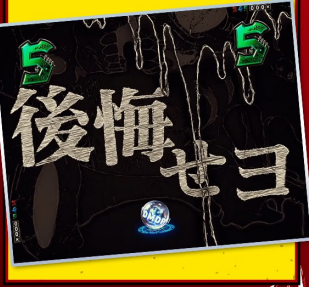


ミサキVS阿牙倉百矢



ポルカVSレミングス

後悔せヨ演出が  
発生すれば…!?



### エピソードリーチ



ミサキの過去



リサの愛した人



転生魔術

### CLIMAXバトルSPリーチ



VSシヴィル



チャンスアップ  
発生で…!?

※液晶の表示に従わなかった場合、本来の性能で遊技出来ないことがあります ※大当りはV入賞時に限る

## コンプリート機能搭載機

1日に払出が出来る上限に達した場合、遊技が終了(停止)します。その場合、事前に遊技機から報知されます。



リーチ後に発生すれば大チャンス



バトルSPリーチ中に発生で…!?



本機最強リーチ!  
チャンスアップが絡めば…!?



コストジャツヨ

(3・7以外図柄揃い)

初当り終了後に突入するRUSH突入ジャツヨ演出



トスしたコインがRUSH側に倒れるとRUSH突入!?

※液晶の表示に従わなかった場合、本来の性能で遊技出来ないことがあります ※大当りはV入賞時に限る

コンプリート機能搭載機

1日に払出が出来る上限に達した場合、遊技が終了(停止)します。その場合、事前に遊技機から報知されます。



**決着するまで続くバトルRUSH**

図柄揃い確率 約1/43 ※1

転落確率 約1/148

ALL 3000個 × 継続率 ※2 約78%

**2種類のRUSHモードから選択**

**新宿大決戦モード** (バトルタイプ)

バトルに勝利すれば大当り!?

ポルカVSシヴィル



ポルカが選択する  
攻撃技の種類に注目

ミサキバトル



転落否定の  
チャンスバトル

ミサキバトルの敵キャラ期待度



レミングス



阿牙倉百矢



アラハバキ

「ミサキ先制」「なーんて」ルートなら大当り濃厚!?

**落ち骨モード** (フリースタイプ)

役物落下で大当りを一発告知

運命神判リーチ



制限時間内に役物が落下すれば…!?



フリース発生でチャンス  
タイマー下2桁が「77」だと…!?



タイムアップ後にも  
大当りのチャンスあり!

超重要  
ポイント



屍RUSHは「継続2回」を目指そう

RUSHを2回継続させると  
究極の2択「魂神の一撃」に突入!?



注意事項

液晶に「右打ち」と表示されている間は右打ちを継続してください。

※液晶の表示に従わなかった場合、本来の性能で遊技出来ないことがあります。 ※大当りはV入賞時に限る ※出玉は払い出し ※3000個は1500個×2回、特図2に限る  
※1 普電ロング開放当選時、特図2実質確率1/1当選を経て大当り ※2 普電ショート開放 (発生率: 約1/148) 当選で終了 継続率: 約78% 特図2に限る

**コンプリート機能搭載機**

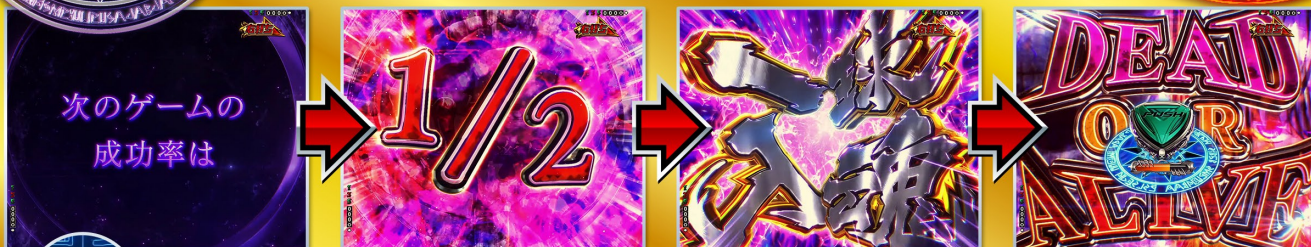
1日に払出が出来る上限に達した場合、遊技が終了(停止)します。  
その場合、事前に遊技機から報知されます。



屍RUSH2回継続でゲーム性が一変  
1球で決まる、運命の“1/2”チャレンジ!

成功率  
約 **50%** ※1

## 魂神の一撃コロ-



1球に魂を込めて、右打ちでGOチャッカーに入賞させる

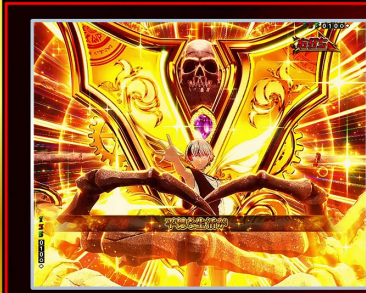
1回転で当否をジャッジ  
大当たりか、終了か…!?



魂神の一撃成功で「ジャッジメントFEVER」獲得



大当たり出玉  
**3000**個 or **9000**個+a



**9000個獲得時の一部で  
V-STOCKが発生することも!?**

**V-STOCK後は  
成功濃厚の魂神の一撃へ!?**



注意事項

液晶に「右打ち」と表示されている間は右打ちを継続してください。

※液晶の表示に従わなかった場合、本来の性能で遊技出来ないことがあります。 ※大当りはV入賞時に限る ※出玉は払い出し ※3000個は1500個×2回、9000個は1500個×6回、特図2に限る  
※1 普電ショート開放 (発生率: 約1/2) 当選で終了 継続率: 約50% 特図2に限る

### コンプリート機能搭載機

1日に払出が出来る上限に達した場合、遊技が終了(停止)します。  
その場合、事前に遊技機から報知されます。

**3000個か!? 9000個か!?**  
**出玉ジャッジは7種類の告知から選択可能**



9000ランプが点灯すれば...!?

**No.1 裁きの十字架** (ランプ告知タイプ)

9000個濃厚パターン



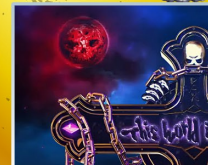
タイトルが赤色



十字架が鎖付き



夢夢ちゃんがいる



背景に赤い満月



9000図柄が増えるほど...!?

**No.2 雷撃アタック** (期待度増殖タイプ)

9000個濃厚パターン



タイトルが赤色



獲得率が70%以上



カットインが発生



手の稲妻が多い



めくって現れる数字は...!?

**No.3 ソリティアカード** (ボタン長押しタイプ)

9000個濃厚パターン



開始時にV-フラッシュ発生



ボタン押下中にレバブル



隠しランプが点灯



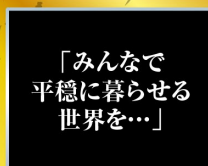
演出中に違和感発生で...!?

**No.4 究極ジャッジ** (違和感察知タイプ)

普段起きない違和感が起これば9000個濃厚!?



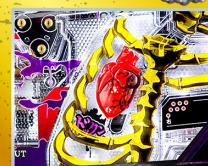
ボルカが垂眼発動



ボルカの声が聞こえれば…



魔法陣が徐々に小さく



心臓ギミックが高速作動

※液晶の表示に従わなかった場合、本来の性能で遊技出来ないことがあります ※大当りはV入賞時に限る ※出玉は払い出し  
※3000個は1500個×2回、9000個は1500個×6回、特図2に限る

**コンプリート機能搭載機**

1日に払出が出来る上限に達した場合、遊技が終了(停止)します。その場合、事前に遊技機から報知されます。



オーラ色を上げて一撃勝負

No.5 3倍ポッシュ (ボタン一撃タイプ)

9000個濃厚パターン



冒頭の文字色が赤



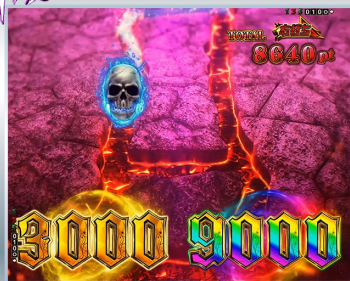
オーラ色が紫or赤



背景に赤満月



皇帝ボタン出現



9000にたどり着けば…!?

No.6 アミダ神殿 (あみだくじタイプ)

9000個濃厚パターン



文字色が赤



骸骨の目が発光



骸骨の軌跡が金発光



ナナちゃんアイコン出現



7セグに告知される報酬は…!?

No.7 撃神の7セグ (7セグ告知タイプ)

9000個濃厚パターン



7セグに文字表示



フレーム電飾が赤点滅



左セグに「F」がある



リーチ音が三三七拍子

これら以外にも! 100種類を超えるチャンスアップが存在!?

カスタマイズ

通常時

ノーマルモード中

先フラッシュカスタム

入賞時先フラッシュ予告の発生有無を設定

先読みカスタム

「なし・おすすめ・チャンス・熱」から設定

先屍神殿モード中

先屍神殿専用カスタム

神判の刻の信頼度を「25%・50%・99%・EX」から設定

両モード共通

レバブルアップ

レバブルの信頼度を設定

V-フラッシュアップ

V-フラッシュの発生率を設定

RUSH中

先読みカスタム

「なし・おすすめ・チャンス・熱」から設定

レバブルアップ

レバブルの発生率を設定

V-フラッシュアップ

V-フラッシュの発生率を設定

※液晶の表示に従わなかった場合、本来の性能で遊技出来ないことがあります ※大当りはV入賞時に限る ※出玉は払い出し  
※3000個は1500個×2回、9000個は1500個×6回、特図2に限る ※すべてのカスタマイズは、設定が完了した後に入賞した保留が対象となります

コンプリート機能搭載機

1日に払出が出来る上限に達した場合、遊技が終了(停止)します。その場合、事前に遊技機から報知されます。