



ゲームフロー

押し順ナビには必ず従ってください

<p>通常時</p> <p>昼 夕 夜</p> <p>低 CZ・AT高確期待度 高</p>	<p>CZ・AT前兆ステージ</p> <p>ネオディーヴァ 世界の始まりの日</p> <p>チャンス</p>	<p>ゲーム数加算特化ゾーン</p> <p>LOVEチャージ</p>
--	---	---

2種類のチャンスゾーンを搭載

<p>CZ EVOLチャンス 継続ゲーム数 10~30G</p> <p>成功期待度 約45%</p> <p>レア役成立でAT濃厚!?</p>	<p>CZ アポロニアモード 継続ゲーム数 10~30G</p> <p>成功期待度 約80%</p> <p>レア役成立でAT濃厚!? その他小役でもチャンス</p>
---	---

ATはゲーム数上乘せ+セット数上乘せタイプ

<p>エクスタシーチャンス</p> <p>レア役なら3ケタ上乘せ!?</p> <p>ATの初期ゲーム数を抽選</p>	<p>AT アクエリオンRUSH</p> <p>2種類のモードから選択可能</p> <p>創聖モード EVOLモード</p> <p>ゲーム数上乘せ 完全告知タイプ / ゲーム数上乘せ チャンス告知タイプ</p>	<p>ゲーム数上乘せ特化ゾーン</p> <p>合体ゾーン 超合体ゾーン アナタとがったいむ</p>
<p>継続バトル</p> <p>勝利できればAT継続!?</p>	<p>エンディング</p> <p>差枚数 +2400枚 まで継続!?</p>	<p>セット数上乘せ特化ゾーン</p> <p>押し順チャレンジ(不動ナビ)成功でセット数上乘せ+不動モード突入!?</p>

合体役 **はいかなる状況でもチャンス**



合体役が勝利のカギ!

ベルチェリー		

スイカベル		

チェリースイカ		

リーチ目役		

リーチ目役出現で
いかなる状況でも
大チャンス

合体役はいかなる状況でもチャンス

格言 1 7揃いチャレンジによるAT直撃も!?

※通常時 or CZ中に発生する可能性あり




格言 2 ロングフリーズ発生で大量セットのAT直撃!?

※通常時のみ発生



格言 3 通常時、「光の記憶」を獲得するほどチャンスゾーンが有利に!?

※前兆終了時やCZ失敗後などに抽選



LOVEチャージ

ゲーム数加算 特化ゾーン

継続ゲーム数 5G+α

主な突入契機

通常時のチャンス目

チャンス目



キャラ3人演出	レア役	まだまだ演出
+20G以上濃厚!?	合体役で+100G以上に期待!?	継続濃厚!?

通常時は心電図も忘れずにチェック!

低 高

LOVEチャージ突入期待度



毎ゲーム、通常時のゲーム数を加算!?

格言 心電図の色はLOVEチャージ当選まで転落ナシ!?

※上記図柄組み合わせは見た目上の一部です



CZチャンスゾーン

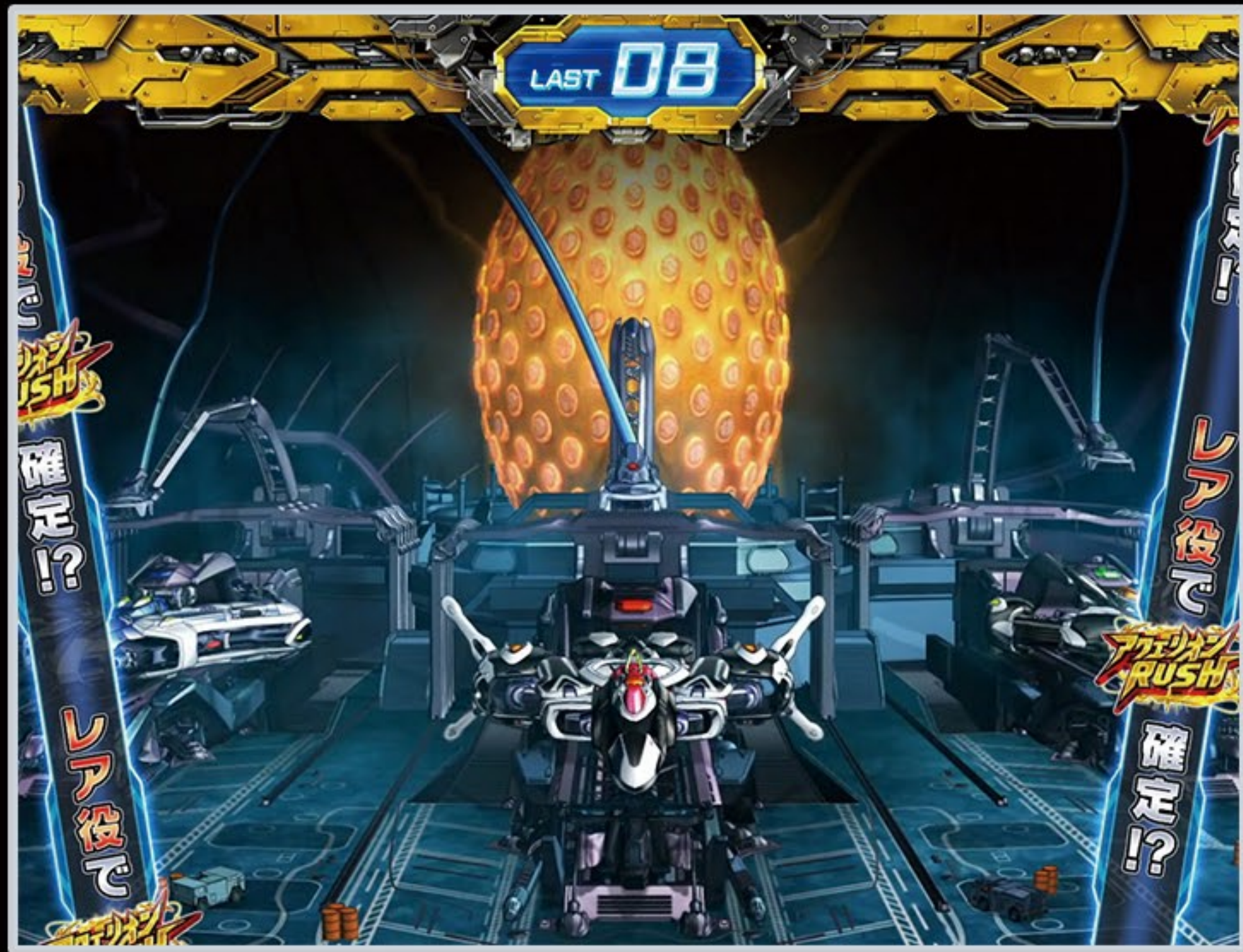
継続ゲーム数
10~30G

主な突入契機

- ・通常時のレア役
- ・通常時の規定ゲーム数消化

EVOLチャンス

成功期待度 約45%



レア役
成立で
AT濃厚!?



アポロニアスモード

成功期待度 約80%



レア役
成立で
AT濃厚!?

その他小役でも
チャンス



フリーズ発生でAT濃厚!?



格言

合体役ならAT濃厚+ATセット数上乘せも獲得!?

ATゲーム数
抽選ゾーン

エクスタシーチャンス

主な突入契機

- ・通常時のレア役
- ・通常時の規定ゲーム数消化
- ・通常時の7揃いチャレンジ成功時
- ・ロングフリーズ発生時
- ・CZ成功時
- ・AT継続バトル勝利時

AT開始前に突入!?



抽選ゲーム数

1セット目	70G以上!?
2セット目以降	30G以上!?



全員登場でゲーム数大量上乘せに期待

格言

レア役なら3ケタ上乘せ濃厚!?



AT アクエリオンRUSH

主な突入契機

エクスタシーチャンス後

2種類のモードから選択可能

創聖モード

EVOLモード



ゲーム数上乘せ完全告知タイプ

ゲーム数上乘せチャンス告知タイプ

創聖モード中は
上部ランプで対応役を示唆

EVOLモード中は
多彩な演出でチャンスを示唆



チェリー対応



スイカ対応



ベル系レア役対応



チャンス目対応

対応役成立でゲーム数上乘せ濃厚

※ベル系レア役…強ベル、ベルチェリー、スイカベルが該当



格闘

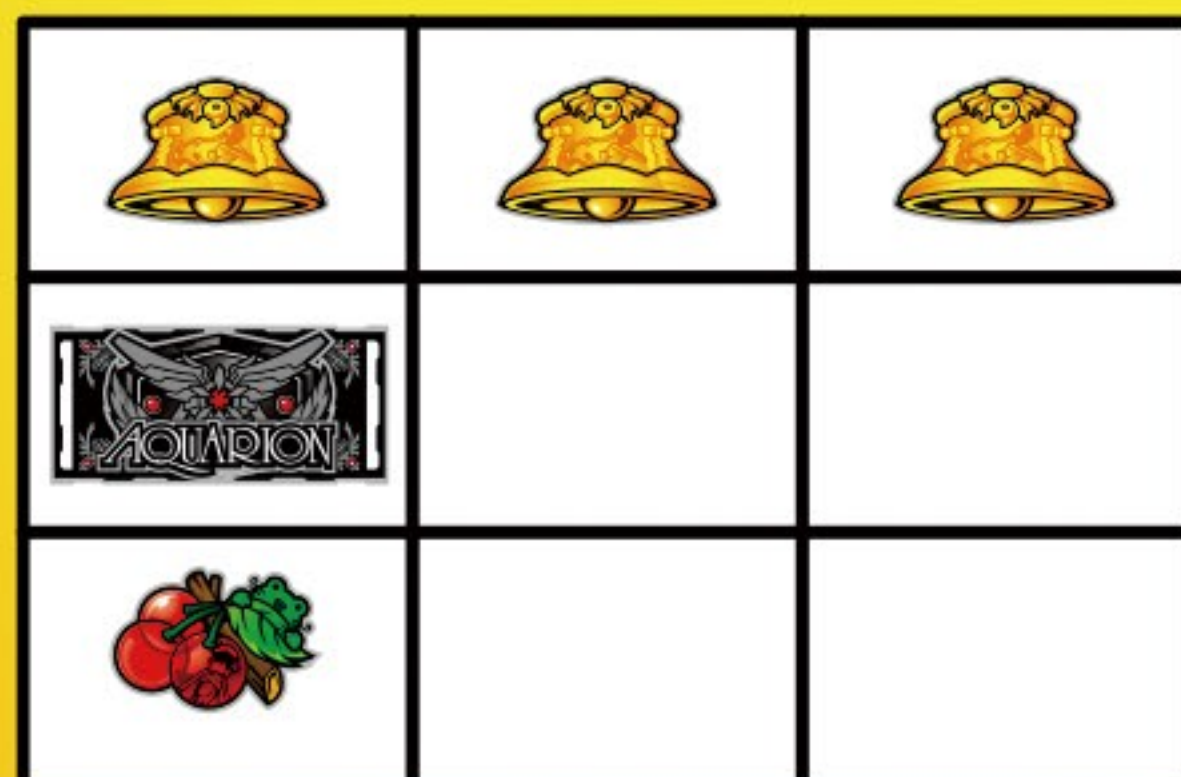
上部ランプ(対応役)と合体役が
リンクすれば大量上乘せ!?

格闘

演出成功で
ゲーム数上乘せ!?



※創聖モード中のみ点灯
※EVOLモード中は非点灯だが、抽選は同一



※上記図柄組み合わせは見た目上の一部です



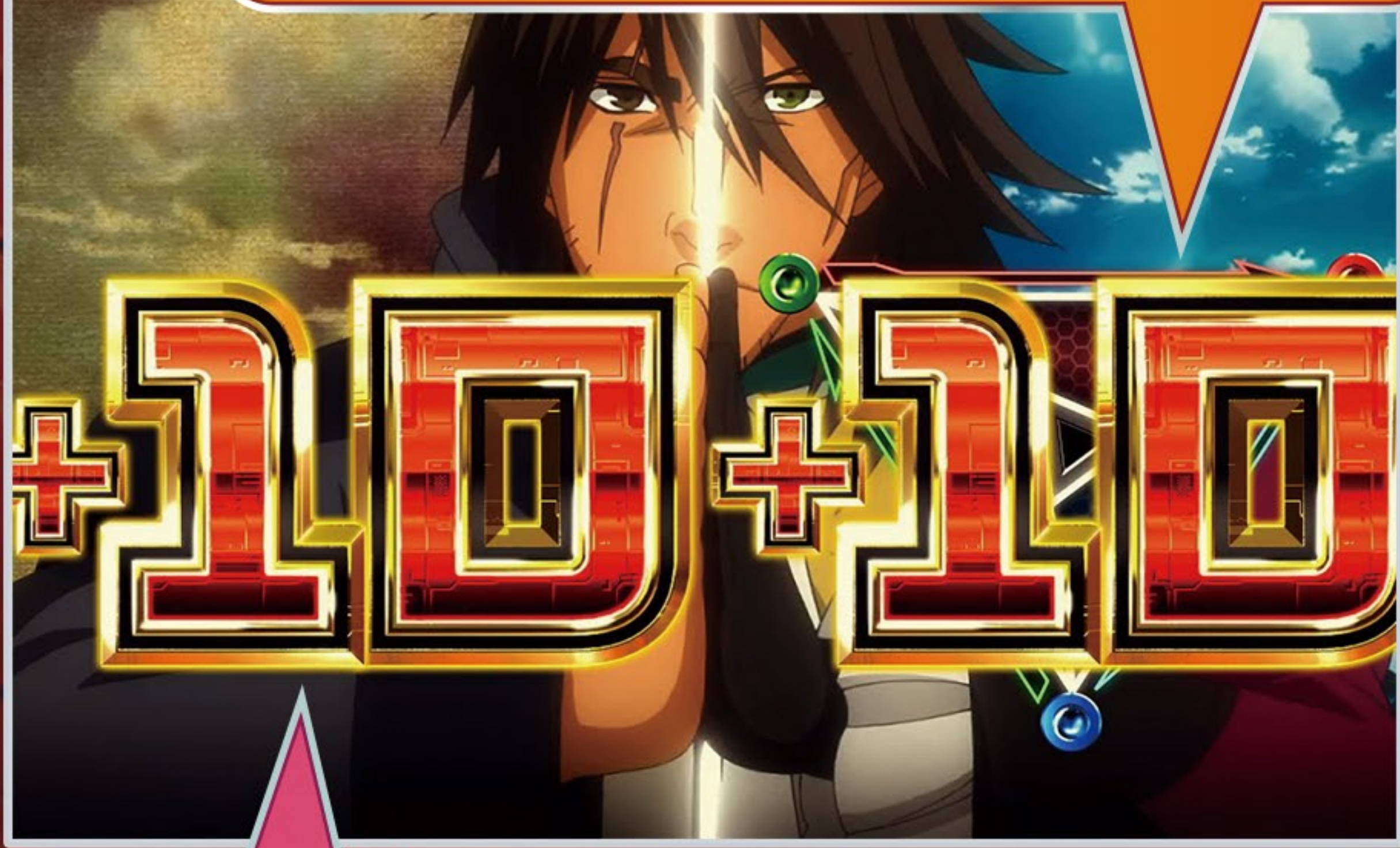


ゲーム数上乘せ特化ゾーン

主な突入契機

AT中のゲーム数上乘せ発生時

①AT中に獲得した
上乘せゲーム数



②ゲーム数上乘せ特化ゾーン中に
獲得した上乘せゲーム数

夢の4ケタ!?

最大上乘せゲーム数

※ゲーム数上乘せ特化ゾーン中における最大上乘せゲーム数

1010G

カケ乗せ(合体上乘せ)



①と②の値をカケ算!?

ケタ乗せ(超合体上乘せ)



①と②の値をくっつける!?

期待度
中

合体ゾーン



ゲーム数上乘せ当選時は
カケ乗せorケタ乗せ発生!?

継続ゲーム数

5G or 10G + α

期待度
高

超合体ゾーン



ゲーム数上乘せ当選時は
ケタ乗せ濃厚!?

継続ゲーム数

10G + α

期待度
超高

アナタとがったいむ



高確率で
カケ乗せorケタ乗せ発生!?

継続ゲーム数

10G

格言 合体ゾーン・超合体ゾーンは約90%でループする高継続モードが存在!?



セット数上乘せ
特化ゾーン

不動モード

継続ゲーム数
5G+α

主な突入契機

AT中の押し順チャレンジ(不動ナビ)成功時

平均セット数上乘せ

約2個

※突入時獲得分を含む



格高

全ナビ状態が約75%ループする超不動モードも存在!?

基本情報

リール配列



配当

アクエリオンRUSH **SPECIAL CHANCE**

10枚 7or5枚
 12枚 5枚
 8枚 3枚
 リプレイ

スペック表

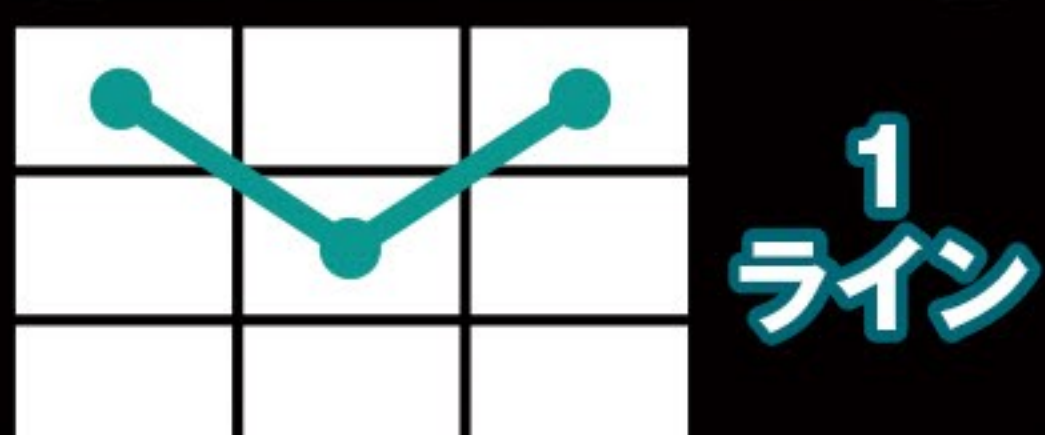
設定	CZ	AT
1	1/ 220	1/ 393
2	1/ 206	1/ 374
4	1/ 176	1/ 331
5	1/ 167	1/ 309
6	1/ 159	1/ 289

※上記は独自調査による数値です。

レア役の停止形

チェリー ※合体役否定時	強ベル	スイカ	チャンス目
ベルチェリー	スイカベル	チェリースイカ	

有効ライン



※上記図柄組み合わせは見た目上の一部です

※パチンコ・パチスロは適度に楽しむ遊びです。
のめり込みに注意しましょう。パチンコ・パチスロは18歳になってから。